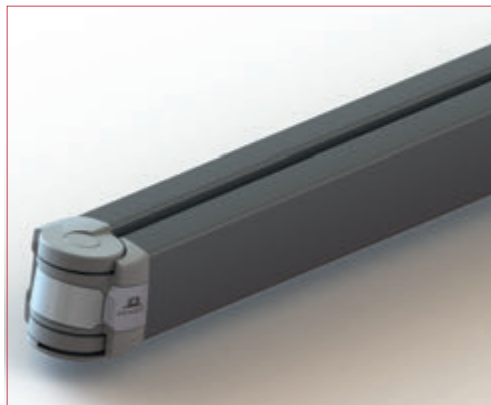


Perfiles y tapas en aluminio



Brazos Concept con cadena de acero Inox



Iluminación LED integrada (opcional)

CARACTERÍSTICAS

MEDIDAS		
SALIDA	LÍNEA MÍNIMA	LÍNEA MÁXIMA
1500	1780	6000
1750	2040	6000
2000	2370	6000
2250	2620	6000
2500	2870	6000
3000	3450	6000
3500	3960	6000

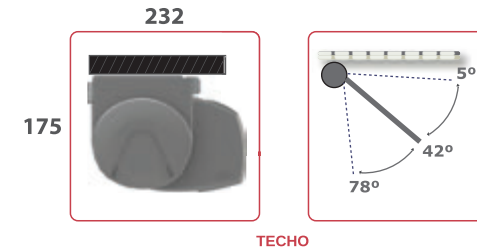
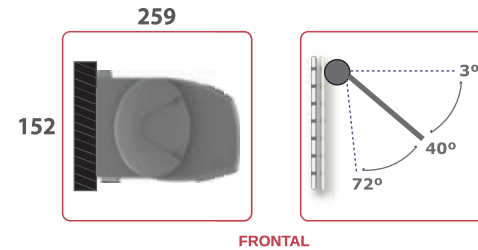
Clase II
Según norma EN13561



ABACO CLASIFICACION AL VIENTO							
3000	3500	4000	4500	5000	5500	6000	L / S
							1500
							1750
							2000
							2250
							2500
							3000
							3500

49 km/h Clase III 38 km/h Clase II 29 km/h Clase I

INSTALACIÓN



ACCIONAMIENTO



MANUAL



MOTOR



MOTOR CSI
(Solo inst. Frontal)

OPCIONES



LED
(Brazos)



TEJADILLO



SOPORTE LARGO
(650 mm)

CERTIFICACIONES



MARCA CE



TORNILLERÍA



LACADO

COLORES C-1



Blanco



Ral 1013



Ral 7016



Ral 7016
Texturado



Plata
Texturado



Bronce
Texturado



Negro
Texturado



Ral 8014



Ral 8017



Ral 8019



Ral 7035



Inox



Ral 7022



Ral 6005



Ral 6009



Ral 3005

MÁS INFORMACIÓN
APP



www.mecanotoldo.com